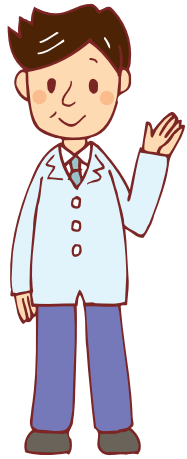


補聴器専門店による

聞こえと補聴器相談会



いい「聞こえ」で毎日をお過ごしいただくために、まずご相談ください！

思い当たることはありませんか？

聞き返すことが多くなった。



テレビの音が「大きい」と言われる。



聞こえたふりをして笑ってごまかしている。



車の接近に気付かないことがある。



使っている補聴器の調子が悪い、合わない。



補聴器の聞こえを一度体験してみたい。



- 補聴器の使用をお考えの方や、使用中の補聴器に満足していない方も参加されています。
- 相談は無料ですので、ぜひお気軽にご相談ください。
- 相談会では、補聴器の販売はいたしません。
- 午後 2:30 までにお越しください。

日時

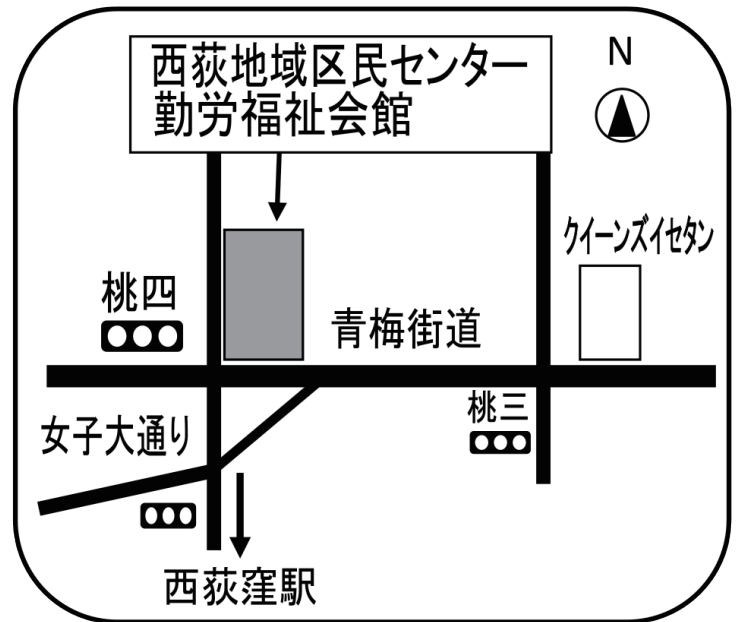
1/17 水

開催時間

午前 10:00
～午後 3:00

会場

西荻地域区民センター
勤労福祉会館
第6集会室（3階）



補聴器
のリケン

「聞こえる」「話せる」「通じあう」
リケン補聴器センター

荻窪店

杉並区荻窪4-31-14

TEL (03)3392-6233

●営業時間/午前10時～午後6時30分 ●定休日/日曜日・祝日

武蔵野店

武蔵野市中町1-21-8

TEL (0422)55-1018

●営業時間/午前9時～午後5時30分 ●定休日/水曜日・日曜日・祝日

<http://www.riken-hochoki.com/>